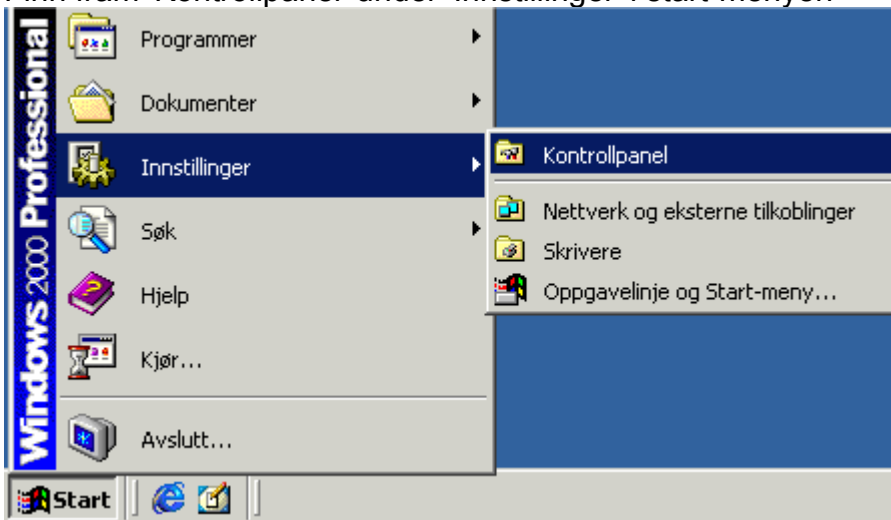


## Internet oppsett på hybelnettet for Windows2000/XP

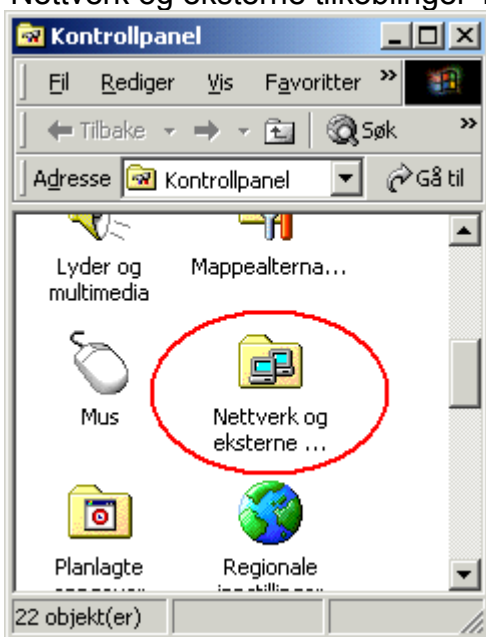
1)

Finn fram 'Kontrollpanel' under 'Innstillinger' i start-menyen



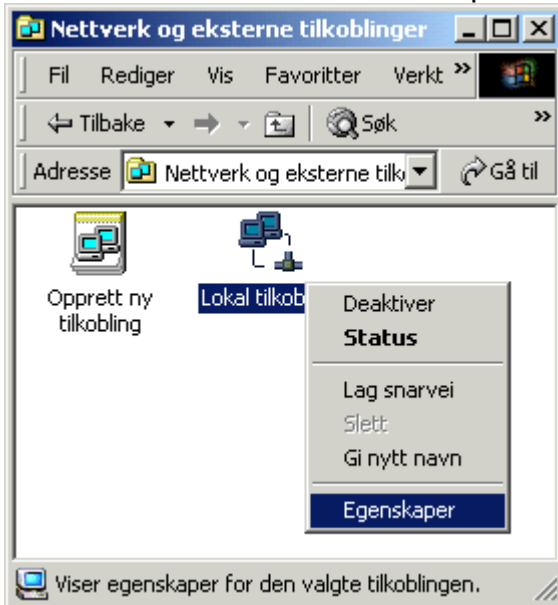
2)

Start konfigurering av nettverket med 'Nettverk og eksterne tilkoblinger' ikonet.



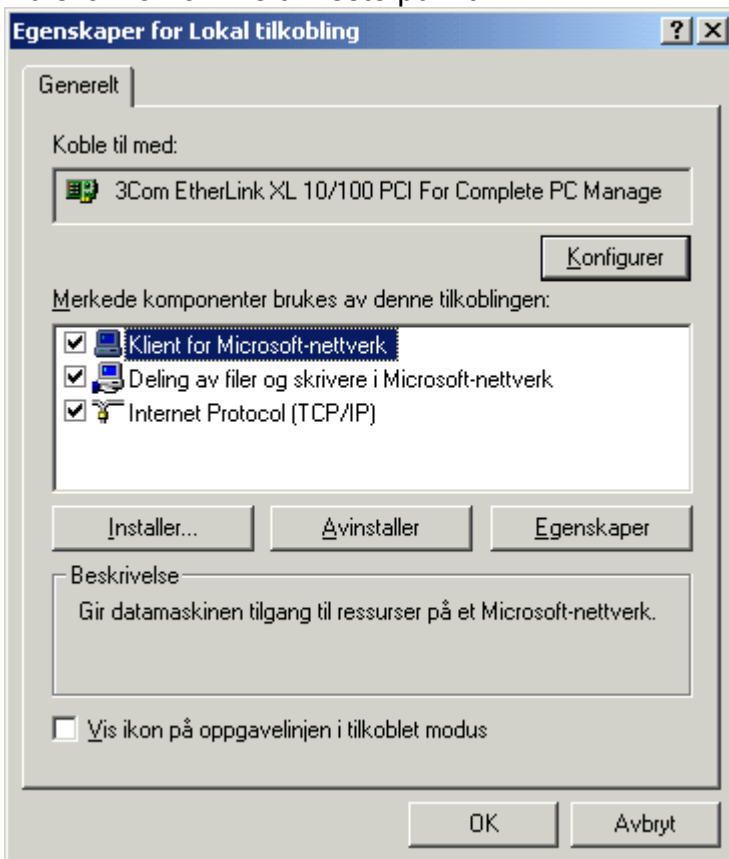
3)

Høyreklikk på ikonet 'Lokal tilkobling', og velg 'Egenskaper'.  
Du kommer nå til vinduet i neste punkt.



4)

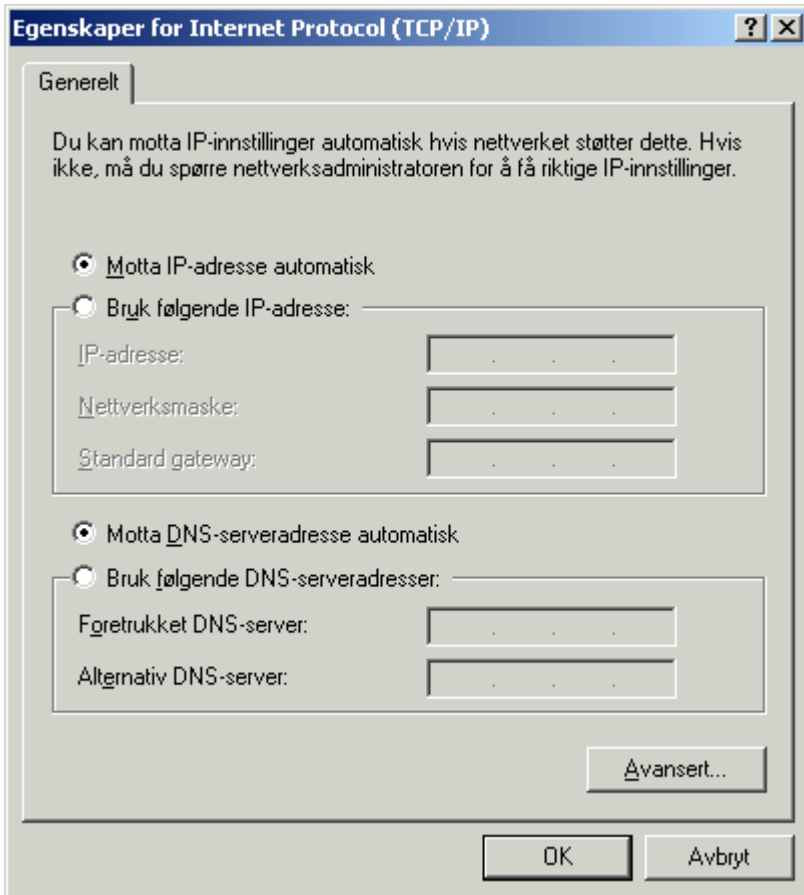
Vinduet du kommer til nå kan se litt forskjellig ut fra maskin til maskin.  
Den eneste du trenger her er 'Internet Protocol (TCP-IP)',  
merk denne, og trykk på 'Egenskaper'.  
Du skal nå komme til neste punkt.



5)

'Motta IP-adresse automatisk' skal merkes av

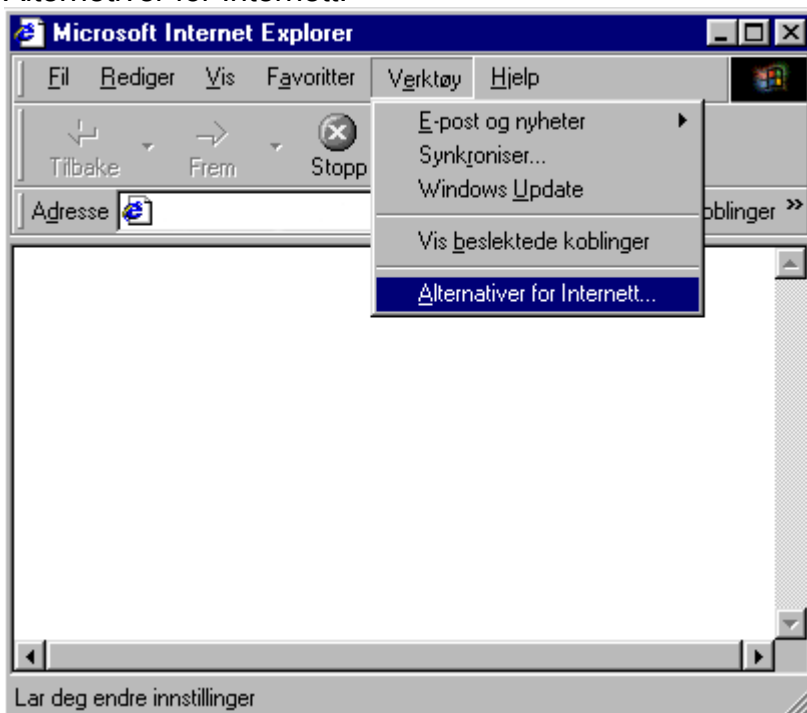
'Motta DNS-serveradresse automatisk' skal merkes av



## Konfigurering av MS Internet Explorer

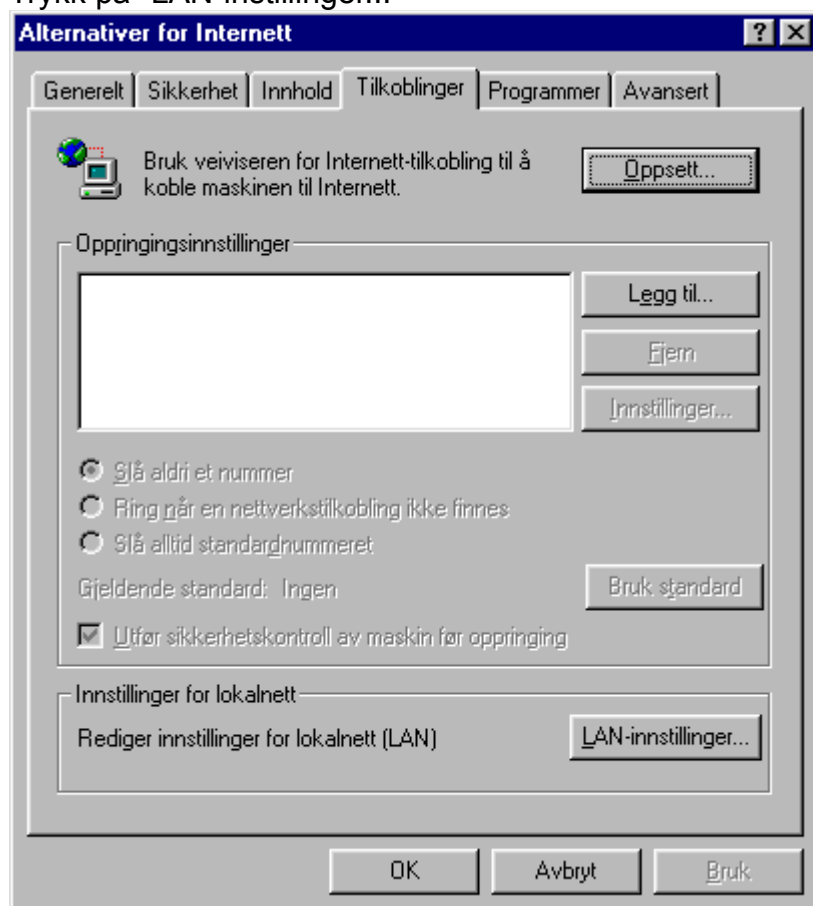
6)

Start Internet Explorer, Velg Verktøy på menylinjen og Alternativer for Internett.



7)

Trykk på "Tilkoblinger" i meny baren på toppen  
Trykk på "LAN-instillinger..."



8)

Trykk på "Identifiser innstillinger automatisk"  
hvis den er markert fra før Proxy-server skal ikke  
være aktivert. Trykk på OK

