

## Beskrivelse av DHCP-oppsett RedHat 6.X.

Hvis du har hørt at du trenger dhcpd, så er dette feil. RedHat har et eget opplegg, /sbin/pump. Se 'man pump' for mer info. Pump er ferdig integrert og oppstarts-scriptene setter hostname automagisk.

DHCP betyr Dynamic Host Configuration Protocol , og Dhcpcd betyr DHCP Client Daemon.

## Konfigurering av nettverk under installasjonen.

### Tekst-basert installasjon av RH 6.0

Start installasjonen som vanlig. Når du kommer til 'Network Configuration' velger du 'Yes'.



Installasjonsprogrammet vil forsøke å finne riktig modul (driver) for ditt nettverkskort, dersom det feiler kan du få spørsmål om å velge en selv og oppgi parametere dersom kortet ditt trenger det.

Du bør derfor vite hvilket du har, og så mye som mulig om det.

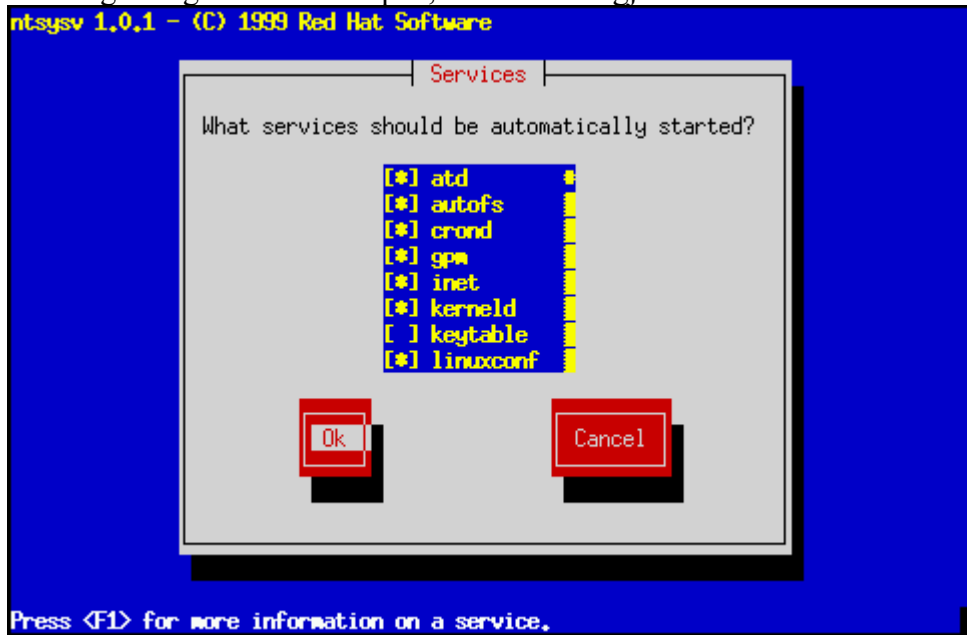
Har du f.eks. MS-windows fra før, kan det være lurt å skrive ned parametere derfra.

I det neste vinduet, 'Boot Protocol', skal du velge 'DHCP' og trykke 'Ok'.



Neste vindu er konfigurasjon av tidssone, velg det som passer.

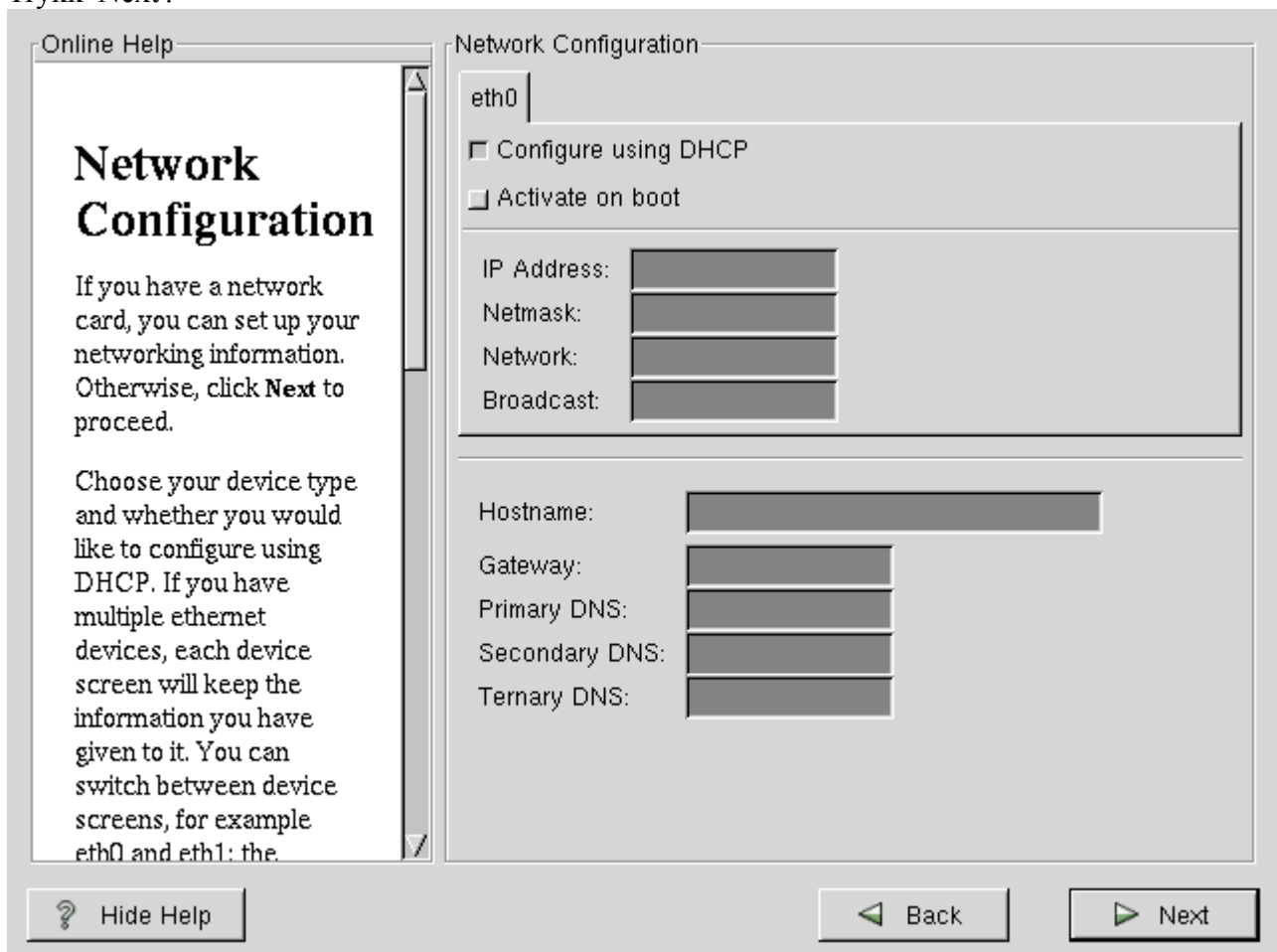
Deretter er det hvilke 'Services' som skal startes ved oppstart. Som sagt trenger du ikke dhcpd, så ikke se forgjeves etter det.



### Grafisk-basert installasjon av RH 6.1

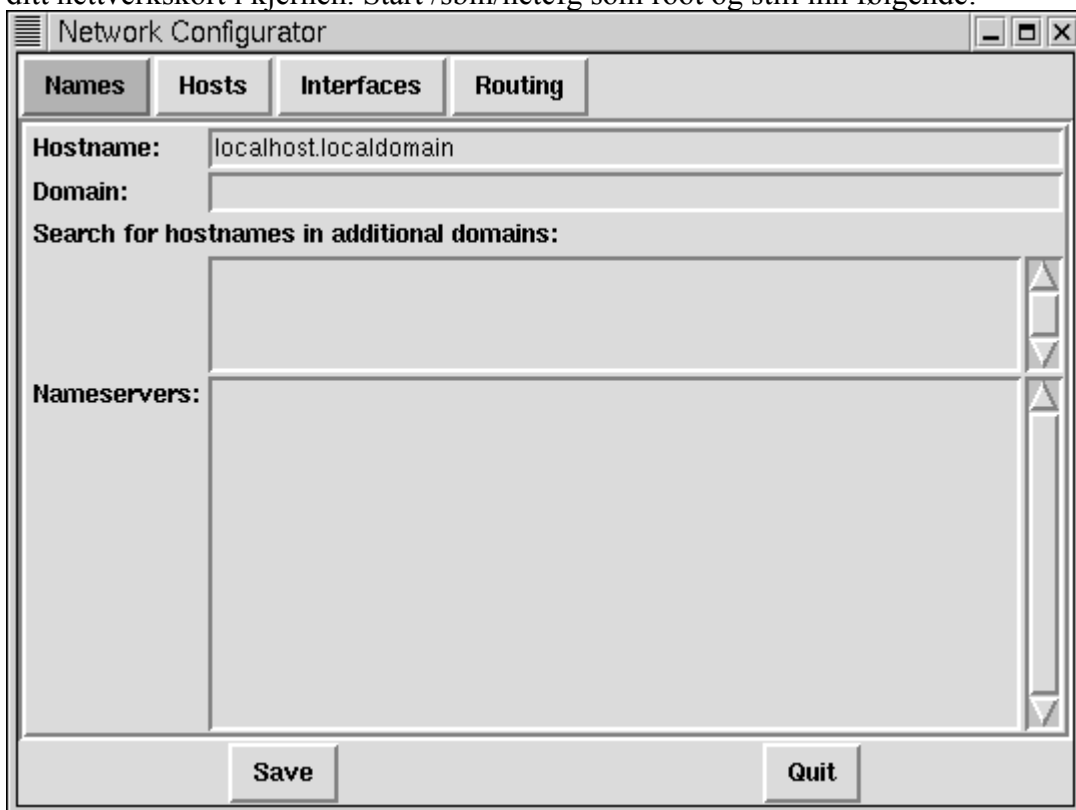
RH 6.1 kan også installeres i tekstmode.

Kryss av for 'Configure using DHCP' og 'Activate on boot' når du kommer til bildet under. Trykk 'Next'.

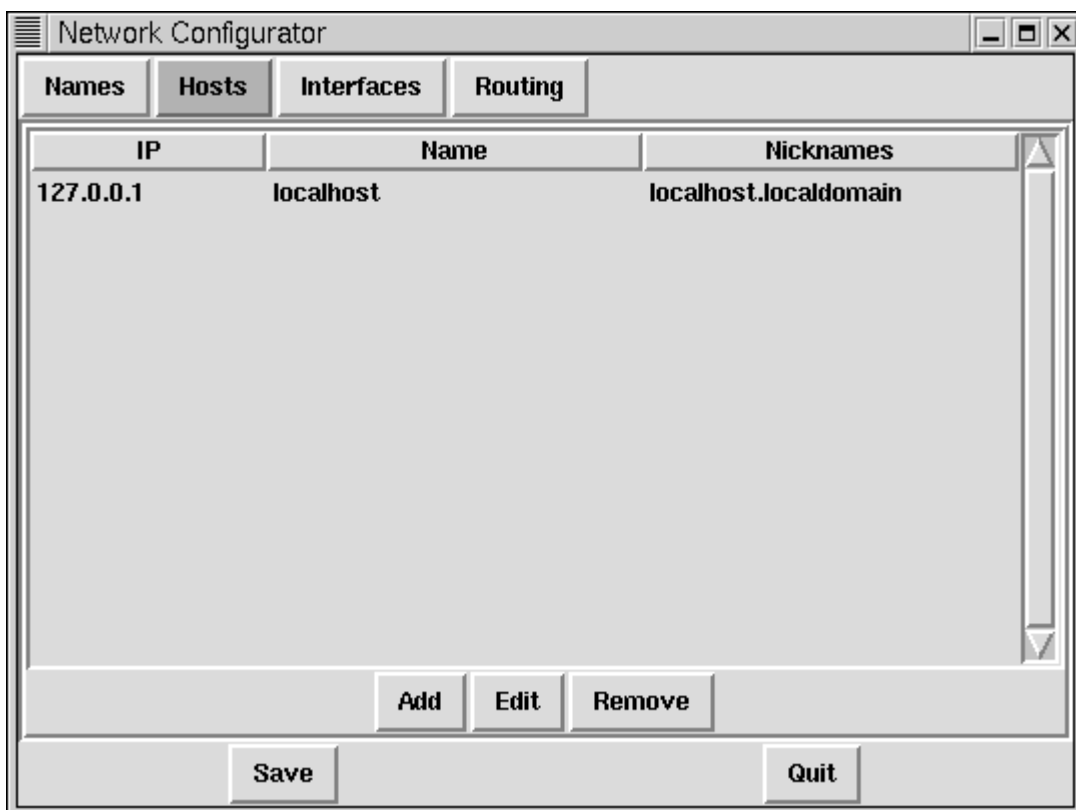


## Konfigurering av nettverk etter installasjonen.

Denne beskrivelsen forutsetter at du har nettverksstøtte og riktig konfigurert modul for ditt nettverkskort i kjernen. Start /sbin/netcfg som root og still inn følgende:



The screenshot shows the 'Network Configurator' window with the 'Names' tab selected. The window title is 'Network Configurator'. The tabs are 'Names', 'Hosts', 'Interfaces', and 'Routing'. The 'Hostname' field contains 'localhost.localdomain'. The 'Domain' field is empty. Below these fields is a section labeled 'Search for hostnames in additional domains:' with an empty text area. Below that is a section labeled 'Nameservers:' with an empty list area. At the bottom of the window are 'Save' and 'Quit' buttons.



The screenshot shows the 'Network Configurator' window with the 'Hosts' tab selected. The window title is 'Network Configurator'. The tabs are 'Names', 'Hosts', 'Interfaces', and 'Routing'. The main area contains a table with the following data:

IP	Name	Nicknames
127.0.0.1	localhost	localhost.localdomain

At the bottom of the window are 'Add', 'Edit', and 'Remove' buttons. At the very bottom are 'Save' and 'Quit' buttons.

