

# Konfigurering av Windows Vista

Denne veiledningen forutsetter en genuin versjon av Windows Vista. Veiledningen er laget på engelsk versjon av Windows Vista Enterprise, men skal fungere på alle utgivelsene.

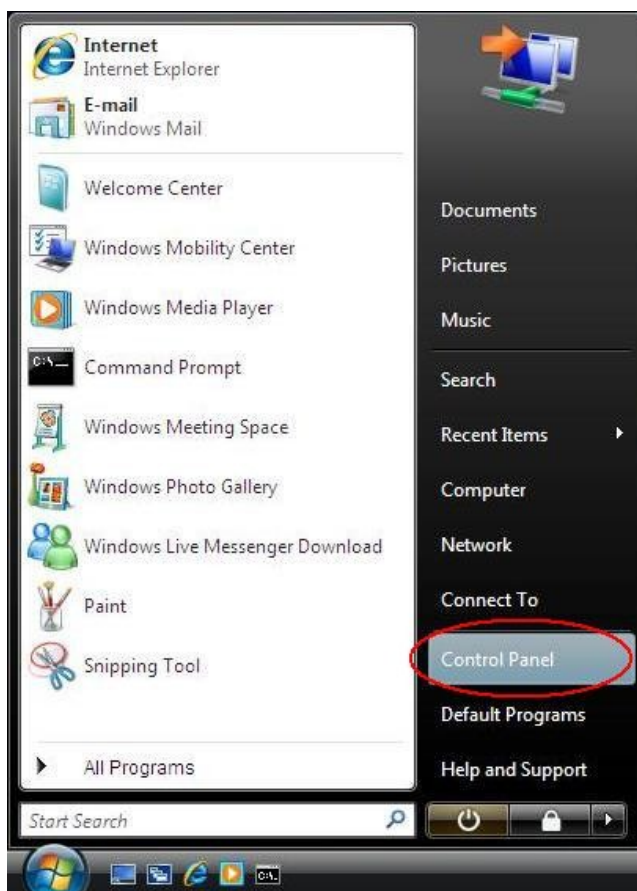
## Veiledning

Før du starter med selve konfigurasjonen må du aktivere en tjeneste som heter "Wired AutoConfig". Uten denne vil du ikke få muligheten til å autentisere deg, og dermed heller ikke tilgang til nettet. For å starte "Wired AutoConfig":

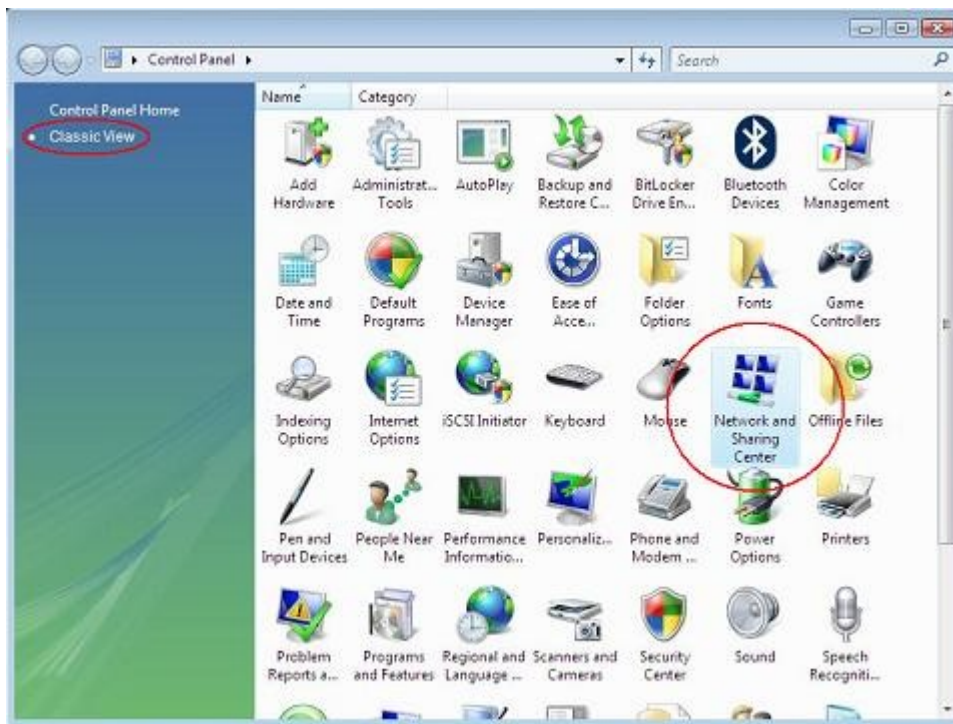
1. Klikk på Start-knappen, skriv inn **services.msc** i søkeboksen ("Start Search") og trykk Enter. Du må være administrator på maskinen for å starte denne.
2. Nederst i Services-vinduet velger du fanen "Standard".
3. Bla deg nedover i listen til du finner "Wired AutoConfig", høyreklikk denne og velg "Start".
4. For å la "Wired AutoConfig" starte hver gang du starter maskinen, høyreklikk "Wired AutoConfig" igjen og velg "Properties". Under fanen "General" setter du "Startup type" til å være "Automatic". Trykk OK, og lukk Services-vinduet.

**NB!** Hvis du ikke får logget inn etter at du har fulgt denne veiledningen, så prøv å høyre-klikke på oppgavelinjen (ved siden av klokken nede i høyre hjørne), fjern krysset for "Hide inactive icons" og kryss av for å vise nettverks-ikonet. Dette vil forhindre at maskinen autentiserer seg med maskinnavn, fremfor å vise boblen som gjør at du kan logge på med ditt eget brukernavn og passord.

Du kan nå fortsette med resten av veiledningen:



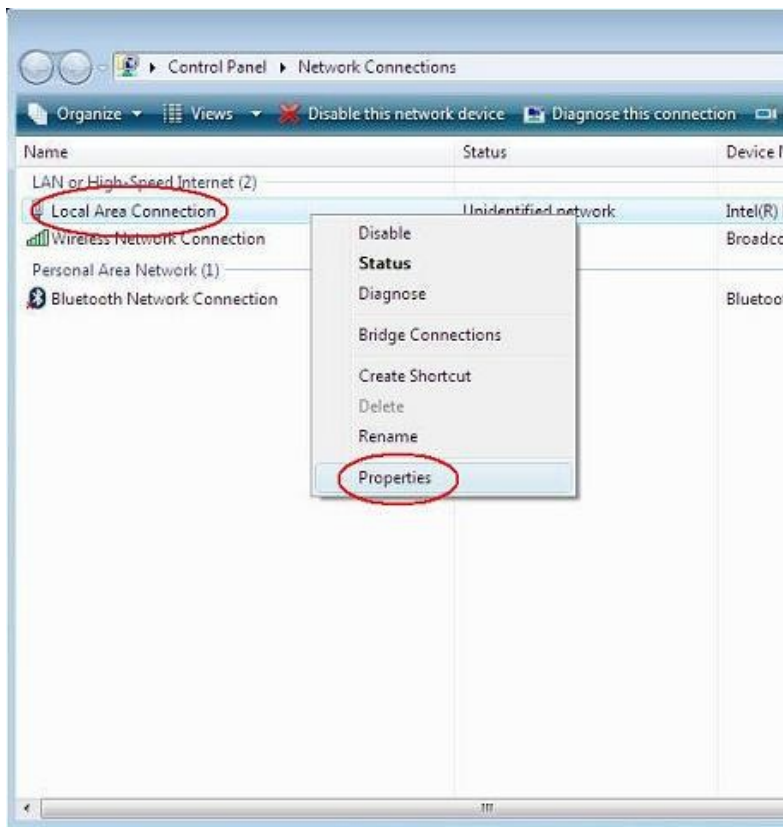
Klikk på Start-knappen og velg **Control Panel**.



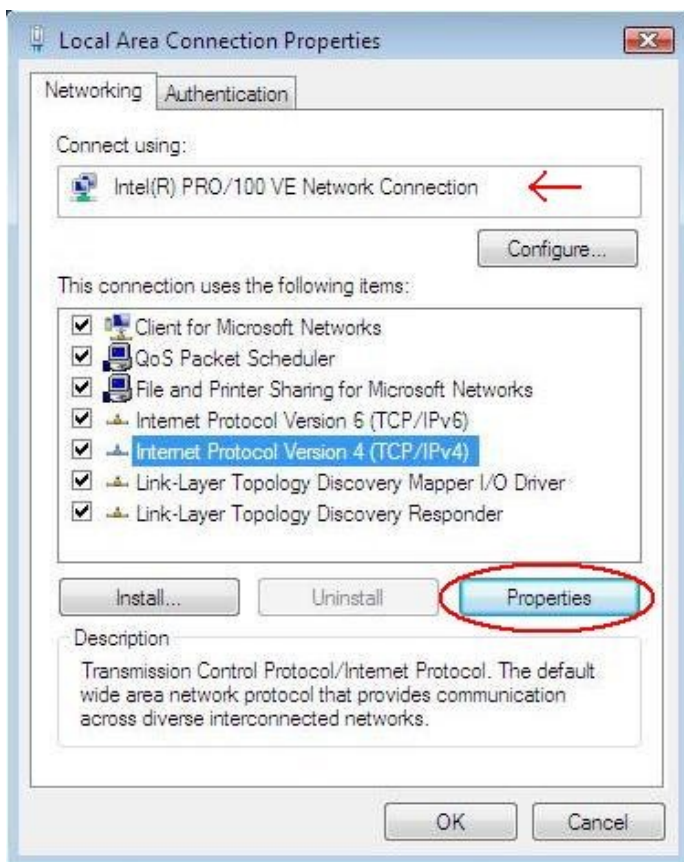
For å kunne se alle elementene i kontrollpanelet bør du velge **Classic View** øverst i venstre hjørne. Dobbeltklikk deretter på **Network and Sharing Center**.



Her ser du at nettsforbindelsen ikke er opprettet. Klikk derfor **Manage network connections** til venstre i vinduet.

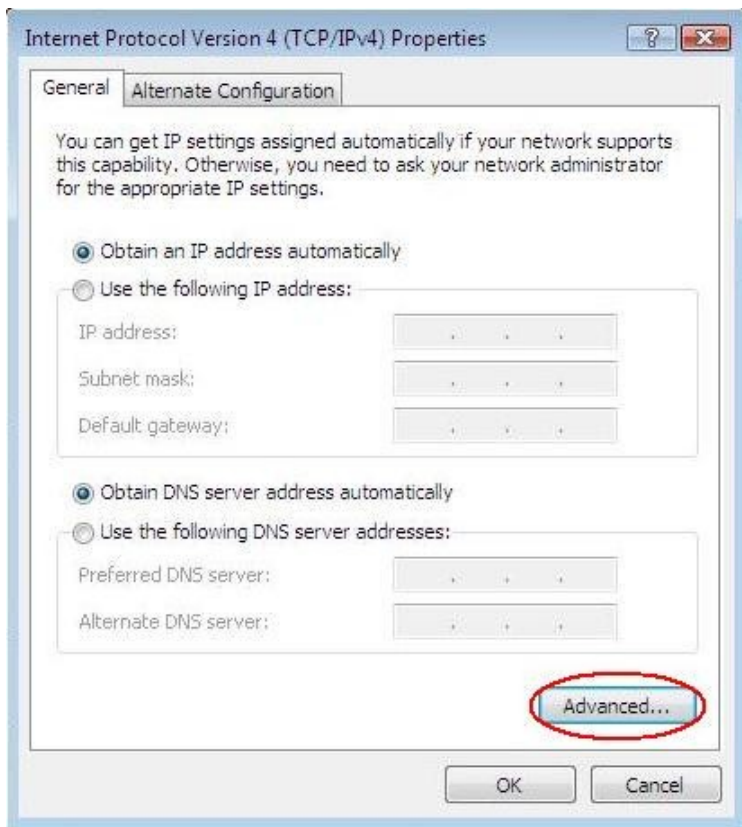


Høyreklikk på **Local Area Connection** og velg **Properties** fra rullegardinmenyen.

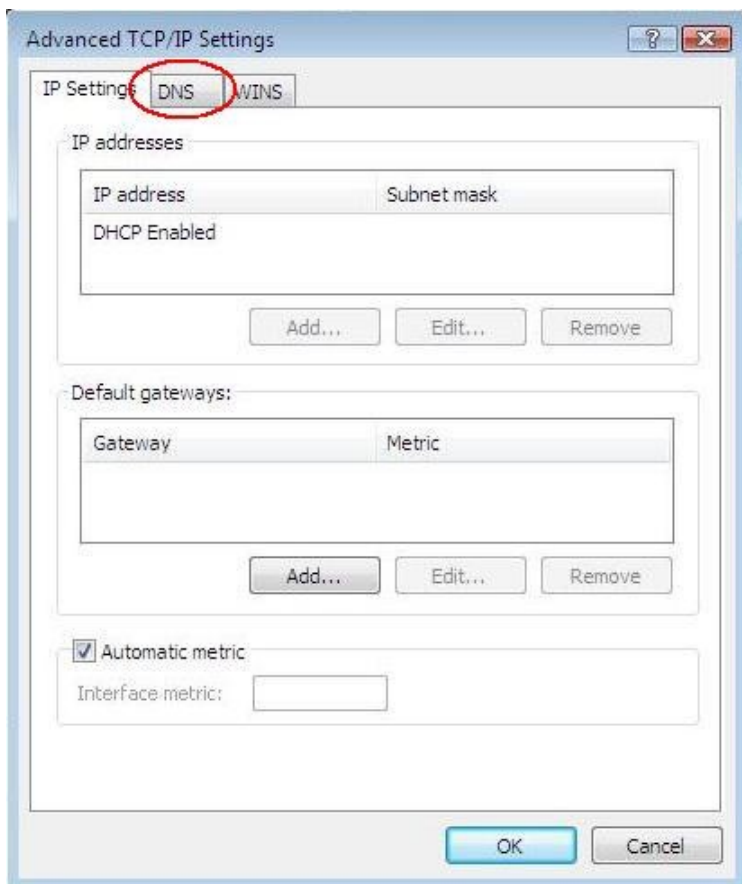


Sørg først for at nettverkskortet ditt er operativt. Hvis feltet foran **pilen** er tomt må du først sørge for å installere nettverkskortet.

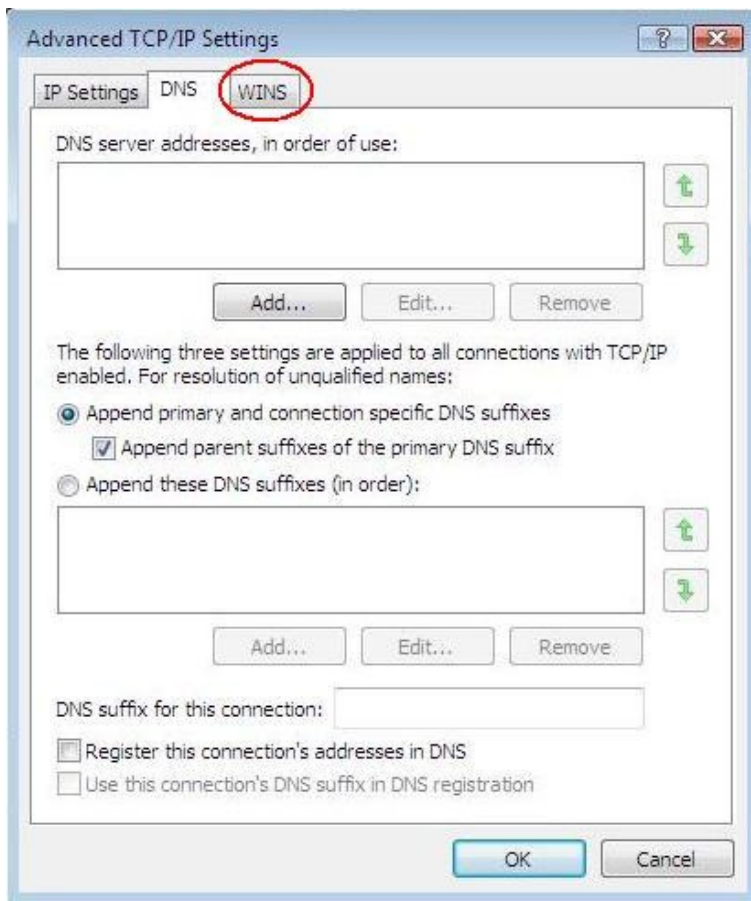
Klikk deretter en gang med venstre musknapp på Internet Protocol Version 4 (TCP/IPv4) og klikk **Properties**.



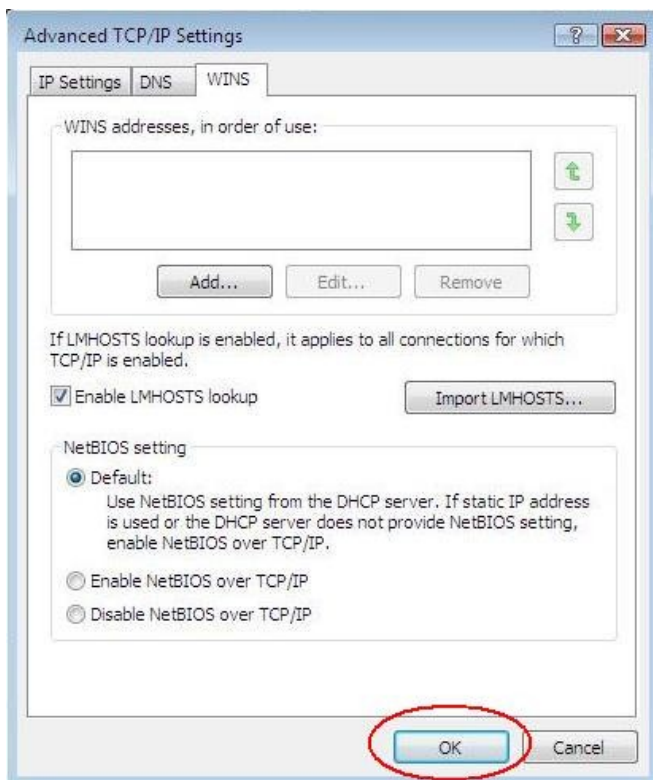
Sørg for at innstillingene er satt som på bildet over, og klikk deretter **Advanced** nede i høyre hjørne.



Sjekk at innstillingene er slik som på bildet over. Hvis ikke, fjern alle overflødige elementer. Klikk deretter på arkfanen **DNS**.



Se til at innstillingene dine er slik som på bildet over, og fjern eventuelle overflødige elementer. Klikk deretter på arkfanen **WINS**.



Sjekk at innstillingene dine er slik som på bildet over, og fjern eventuelle overflødige elementer. Klikk deretter **OK** i dette vinduet og i vinduet bak (Internet Protocol Version 4 (TCP/IPv4) Properties).